

Aria 'Casta Diva' z opery Norma Belliniego

Wpisany przez bluesever

Sobota, 30 Lipiec 2011 19:20 - Zmieniony Czwartek, 19 Marzec 2015 16:30

Aria 'Casta Diva' z opery Norma Belliniego

Fromental Halevy, francuski kompozytor opery *La Juive (Żydówka)* deklarował, że oddał by wszystkie swoje prace gdyby tylko mógł skomponować jedną taką arię jak **'Casta Diva'**.

Aria ta stała się sztandarową pieśnią wielu sławnych sopranistek, jak np. Maria Callas, Joan Sutherland, Renee Fleming, Anna Netrebko czy Angela Gheorgiu. Jest jednym z najpiękniejszych klejnotów w repertuarze *bel canto*.

Casta Diva

Norma to tragedia liryczna, czyli opera w dwóch aktach skomponowana przez **Vincenzo Belliniego** do libretta napisanego przez Felice Romani, opartego na sztuce Alexandra Soumeta *Norma, ossia L'infanticidio*.



Aria 'Casta Diva' z opery Norma Belliniego

Wpisany przez bluesever

Sobota, 30 Lipiec 2011 19:20 - Zmieniony Czwartek, 19 Marzec 2015 16:30

Vincenzo Bellini

Bellini tworzył powoli. Po jego nagłej śmierci w 1835 roku okazało się, że w swoim dorobku ma zaledwie 10 oper. Jednakże, ostatnie opery Belliniego, *La Sonnambula*, *Norma* oraz *I Puritani*, to bezdyskusyjnie arcydzieła. Spośród nich najbardziej znana jest Norma, a to za przyczyną sławnej arii **'Casta diva'**.



Casta Diva

Treść opery.

Miejsce – Galia

Czas – pierwsze lata po podboju Galii przez Rzymian.

Aria 'Casta Diva' z opery Norma Belliniego

Wpisany przez bluesever

Sobota, 30 Lipiec 2011 19:20 - Zmieniony Czwartek, 19 Marzec 2015 16:30

Akt I.

Gaj (lasek).

Sekretna miłość łączy kapłankę-wieszczkę Normę z Polione, rzymskim prokonsulem. W tym związku przyszło na świat dwoje dzieci. Jednak Polione utracił zainteresowanie starzejącą się druidką i zwrócił swoje uczucie w stronę Adalgisy, młodej kapłanki w świątyni druidów. Wbrew swojej pobożności i prawości Adalgisa zgadza się uciec z Polione do Rzymu. Nieświadoma, zwierza się ze swojej miłości Normie. Norma przeklina Polione za zdradę i przeniwierstwo.

Akt II.

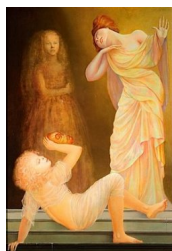
Komnata Normy.

Norma zamierza zabić swoje dzieci. Jednak miłość do nich nie pozwala. Dlatego powierza je opiece Adalgisy. Gdy Polione przybywa do świątyni po Adalgisę, Norma donosi na niego kapłanom. Druidzi pochycili Polione. Norma przyznaje się do winy, obciążając siebie tak samo jak Polione. Wkrótce obydwójce wstępują na stos i ostatecznie Norma ginie razem z swym ukochanym.

Aria 'Casta Diva' z opery Norma Belliniego

Wpisany przez bluesever

Sobota, 30 Lipiec 2011 19:20 - Zmieniony Czwartek, 19 Marzec 2015 16:30



Leonor Fini - Casta Diva

W liście datowanym na 1 września 1831 roku, Bellini pisał do śpiewaczki **Giuditty Pasty**, że „*Wierzę, że byłoby świetne i absolutnie idealne dla Twojego encyklopedycznego charakteru ponieważ odpowiada on charakterowi Normy*”.

Pasta uważana jest za jeden z największych sopranów operowych, do której porównywano Marię Callas.



Giuditta Pasta

Aria 'Casta Diva' z opery Norma Belliniego

Wpisany przez bluesever

Sobota, 30 Lipiec 2011 19:20 - Zmieniony Czwartek, 19 Marzec 2015 16:30

Premiera miała miejsce w mediolańskiej La Scali, w dniu 26 grudnia 1831 roku. Debiut okazał się być daleko od sukcesu. Nawet Bellini odebrało go jako fiasko. Już na próbie generalnej, rano w tym samym dniu, śpiewacy, w tym i Giuditta Pasta, mieli kłopoty z intonacją. Na szczęście cały zespół spiął się w następnym przedstawieniu. Krytycy zostali mile zaskoczeni a publiczność zgotowała wykonawcom piorunujący aplauz. Norma zajęła miejsce w repertuarze operowym, takie na jakie zasługiwała.



Vincenzo Bellini

'**Casta Diva**' składa się z trzech części:

1. głównej melodii śpiewanej solo przez Normę,
2. chóru, który rozbrzmiewa cicho w trakcie ornamentowej linii melodycznej śpiewanej z uczuciem przez Normę,
3. powrót do otwierającego solo tym razem z towarzyszeniem pulsującego chóru.

Aria 'Casta Diva' z opery Norma Belliniego

Wpisany przez bluesever

Sobota, 30 Lipiec 2011 19:20 - Zmieniony Czwartek, 19 Marzec 2015 16:30



CASTA DIVA
Norma



Vincenzo Bellini